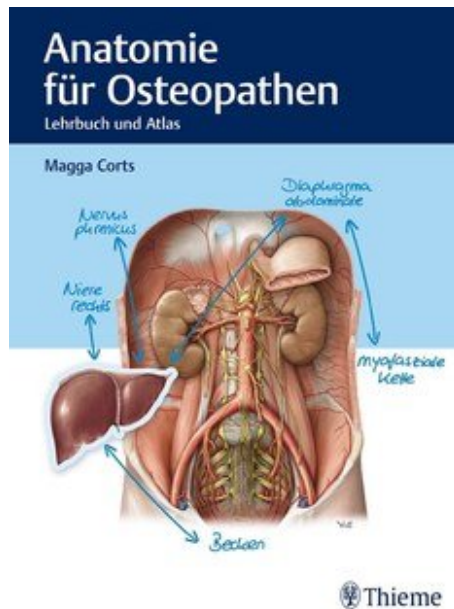


# Magga Corts Anatomie für Osteopathen

Reading excerpt

[Anatomie für Osteopathen](#)  
of [Magga Corts](#)

Publisher: MVS Medizinverlage Stuttgart



<https://www.narayana-verlag.com/b25166>

In the [Narayana webshop](#) you can find all english books on homeopathy, alternative medicine and a healthy life.

Copying excerpts is not permitted.

Narayana Verlag GmbH, Blumenplatz 2, D-79400 Kandern, Germany

Tel. +49 7626 9749 700

Email [info@narayana-verlag.com](mailto:info@narayana-verlag.com)

<https://www.narayana-verlag.com>



# Inhaltsverzeichnis

<b>Geleitwort</b> . . . . .	5
<b>Geleitwort</b> . . . . .	6
<b>Vorwort</b> . . . . .	7
<b>Wie arbeitet man mit diesem Buch?</b> . . . . .	8
<b>1 Zervikothorakaler Übergang (CTÜ)</b> . . . . .	18
<b>1.1 Überblick</b> . . . . .	18
1.1.1 Zervikothorakaler Übergang . . . . .	18
1.1.2 Obere Thoraxapertur . . . . .	18
1.1.3 Regionen . . . . .	20
<b>1.2 Faszie nhülle, oberflächliche ventrale Schichten</b> . . . . .	22
1.2.1 Platysma . . . . .	22
1.2.2 Lamina superficialis fasciae cervicalis . . . . .	22
1.2.3 M. sternocleidomastoideus . . . . .	24
<b>1.3 Tiefe ventrale Schichten</b> . . . . .	26
1.3.1 Lungenspitze, Fascia endothoracica, Pleurakuppel . . . . .	26
1.3.2 Supra- und infrahyoidale Muskulatur . . . . .	28
1.3.3 Lamina praetrachealis fasciae cervicalis . . . . .	30
1.3.4 Lamina praevertebralis fasciae cervicalis, Fascia pharyngobasilaris . . . . .	30
1.3.5 Eingeweidefaszie . . . . .	32
1.3.6 Schilddrüse (Glandula thyroidea) . . . . .	32
1.3.7 1. Rippe (Costa I) . . . . .	32
1.3.8 Mm. scaleni, Skalenuslücke . . . . .	34
1.3.9 M. longus capitis und M. longus colli . . . . .	34
<b>1.4 Seitliche Hals- und obere Thoraxregion</b> . . . . .	36
1.4.1 V. jugularis externa . . . . .	36
1.4.2 N. occipitalis minor . . . . .	36
1.4.3 Karotisdreieck (Trigonum caroticum) . . . . .	36
1.4.4 Venenwinkel . . . . .	38
1.4.5 Truncus sympathicus . . . . .	38
1.4.6 Herzbänder . . . . .	38
<b>1.5 Dorsale Schichten</b> . . . . .	40
1.5.1 Körperregionen . . . . .	40
1.5.2 Lamina superficialis fasciae cervicalis . . . . .	40
1.5.3 Lamina praevertebralis fasciae cervicalis . . . . .	40
1.5.4 Trigonum a. vertebralis . . . . .	42
<b>1.6 Schnittbilder</b> . . . . .	44
<b>2 Thorakolumbaler Übergang (TLÜ)</b> . . . . .	46
<b>2.1 Überblick</b> . . . . .	46
2.1.1 Thorakolumbaler Übergang . . . . .	46
2.1.2 Untere Thoraxapertur . . . . .	46
2.1.3 Regionen . . . . .	46
<b>2.2 Faszie nhülle, oberflächliche ventrale Schichten</b> . . . . .	48
2.2.1 Fascia abdominalis superficialis . . . . .	48
2.2.2 Linea alba . . . . .	48
2.2.3 Rektusscheide . . . . .	48
2.2.4 Fascia transversalis (Fascia abdominalis interna) . . . . .	50
2.2.5 M. sternalis . . . . .	50
2.2.6 M. transversus thoracis . . . . .	50
2.2.7 Bauchwandmuskeln allgemein . . . . .	52
2.2.8 M. obliquus externus abdominis . . . . .	52

2.2.9	M. obliquus internus abdominis . . . . .	52
2.2.10	M. transversus abdominis . . . . .	54
2.2.11	M. rectus abdominis . . . . .	54
2.2.12	Plicae umbilicales (Bauchfellfalten) . . . . .	58
<b>2.3</b>	<b>Diaphragma abdominale (Zwerchfell)</b> . . . . .	<b>60</b>
2.3.1	Diaphragma abdominale . . . . .	60
2.3.2	Zwerchfellöffnungen, -lücken und durchtretende Strukturen . . . . .	62
2.3.3	Atembewegung . . . . .	64
<b>2.4</b>	<b>Thorax</b> . . . . .	<b>66</b>
2.4.1	Knöcherner Thorax . . . . .	66
2.4.2	Sternum (Brustbein) . . . . .	66
2.4.3	Rippen (Costae) . . . . .	68
2.4.4	Rippengelenke und Bandapparat . . . . .	72
2.4.5	Interkostalmuskulatur . . . . .	74
2.4.6	Interkostalnerven (Nn. intercostales) . . . . .	74
2.4.7	Pleura (Lungenfell) . . . . .	76
2.4.8	Mediastinum (Mittelfellraum) . . . . .	76
2.4.9	Luftröhre (Trachea) . . . . .	78
2.4.10	Lunge (Pulmo) . . . . .	78
2.4.11	Herz (Cor) . . . . .	80
2.4.12	Perikard (Herzbeutel) . . . . .	82
2.4.13	Ösophagus (Speiseröhre) . . . . .	84
2.4.14	Reserveräume des unteren Thoraxbereichs . . . . .	86
<b>2.5</b>	<b>Abdomen</b> . . . . .	<b>88</b>
2.5.1	Peritoneum . . . . .	88
2.5.2	Drainageräume und Recessus in der Peritonealhöhle . . . . .	90
2.5.3	Aufhängebänder (Mesos) . . . . .	92
2.5.4	Omentum majus . . . . .	94
2.5.5	Leber (Hepar) . . . . .	96
2.5.6	Gallenblase (Vesica biliaris) und extrahepatische Gallenwege . . . . .	98
2.5.7	Magen (Gaster) . . . . .	100
2.5.8	Bursa omentalis und Omentum minus . . . . .	102
2.5.9	Milz (Splen, Lien) . . . . .	104
2.5.10	Dünndarm: Jejunum und Ileum . . . . .	106
2.5.11	Dickdarm (Colon) . . . . .	108
2.5.12	Retroperitonealraum . . . . .	112
2.5.13	Dünndarm: Duodenum . . . . .	112
2.5.14	Pankreas (Bauchspeicheldrüse) . . . . .	114
2.5.15	Niere (Ren) . . . . .	116
2.5.16	Muskeln der hinteren Bauchwand . . . . .	118
<b>2.6</b>	<b>Nerven und Gefäße</b> . . . . .	<b>120</b>
2.6.1	Allgemeines . . . . .	120
2.6.2	Vegetative Ganglien und Plexus . . . . .	121
2.6.3	Äste der Aorta abdominalis . . . . .	122
2.6.4	Truncus coeliacus I . . . . .	123
2.6.5	Truncus coeliacus II . . . . .	124
2.6.6	A. mesenterica superior . . . . .	125
2.6.7	A. mesenterica inferior . . . . .	126
2.6.8	V. cava inferior . . . . .	127
2.6.9	V. portae hepatis . . . . .	128
2.6.10	V. mesenterica superior . . . . .	130
2.6.11	V. mesenterica inferior . . . . .	131
2.6.12	Portokavale Anastomosen . . . . .	132
<b>2.7</b>	<b>Dorsale Schichten</b> . . . . .	<b>134</b>
2.7.1	Fascia thoracolumbalis (FTL) . . . . .	134
2.7.2	Eingewanderte Rückenmuskulatur . . . . .	138
<b>2.8</b>	<b>Schnittbilder</b> . . . . .	<b>140</b>

<b>3</b>	<b>Lumbosakraler Übergang</b> . . . . .	146
<b>3.1</b>	<b>Überblick.</b> . . . . .	146
3.1.1	Regionen . . . . .	146
<b>3.2</b>	<b>Faszienhülle, oberflächliche ventrale Schichten.</b> . . . . .	148
3.2.1	Fascia abdominis superficialis . . . . .	148
3.2.2	Linea alba. . . . .	148
3.2.3	Rektusscheide . . . . .	148
3.2.4	M. pyramidalis . . . . .	149
3.2.5	Leistenkanal (Canalis inguinalis). . . . .	150
3.2.6	Fascia transversalis (Fascia abdominalis interna) . . . . .	152
<b>3.3</b>	<b>Tiefe ventrale Schichten.</b> . . . . .	154
3.3.1	Fascia pelvis . . . . .	154
3.3.2	Plicae umbilicales (Bauchfellfalten) . . . . .	156
<b>3.4</b>	<b>Kleines Becken</b> . . . . .	158
3.4.1	Peritoneum und Gleiträume . . . . .	158
3.4.2	Beckenring . . . . .	162
3.4.3	Muskeln der tiefen hinteren Wand des Beckens. . . . .	162
3.4.4	Obere Etage des Beckenbodens: Diaphragma pelvis . . . . .	164
3.4.5	Mittlere Etage des Beckenbodens: Diaphragma urogenitale . . . . .	164
3.4.6	Untere Etage des Beckenbodens: Schließ- und Schwellkörpermuskeln . . . . .	164
3.4.7	Os sacrum (Kreuzbein) . . . . .	168
3.4.8	Os coccygis (Steißbein). . . . .	170
3.4.9	Art. sacrococcygea (Kreuzbein-Steißbein-Gelenk) . . . . .	172
3.4.10	Bänder von Os sacrum, Os ilium und Os coccygis . . . . .	172
3.4.11	Muskuläre Verbindungen von Os sacrum und Os coccygis . . . . .	172
3.4.12	Ureter (Harnleiter) . . . . .	174
3.4.13	Harnblase (Vesica urinaria). . . . .	176
3.4.14	Urethra (Harnröhre). . . . .	178
3.4.15	Prostata (Vorsteherdrüse) . . . . .	178
3.4.16	Uterus (Gebärmutter) . . . . .	180
3.4.17	Tuba uterina (Eileiter) und Ovar (Eierstock) . . . . .	182
3.4.18	Colon sigmoideum und Rektum . . . . .	184
<b>3.5</b>	<b>Dorsale Schichten</b> . . . . .	186
3.5.1	Fascia thoracolumbalis (FTL). . . . .	186
3.5.2	Fascia glutea . . . . .	186
<b>3.6</b>	<b>Nerven und Gefäße</b> . . . . .	188
3.6.1	Vegetative Innervation . . . . .	188
3.6.2	Versorgungsstraßen in der Beckenwand . . . . .	190
3.6.3	A. iliaca interna . . . . .	190
3.6.4	Zuflüsse der V. cava inferior . . . . .	192
3.6.5	Gefäßversorgung der Beckenorgane . . . . .	193
3.6.6	Lymphbahnen . . . . .	194
<b>3.7</b>	<b>Schnittbilder.</b> . . . . .	196
<b>4</b>	<b>Wirbelsäule</b> . . . . .	204
<b>4.1</b>	<b>Überblick.</b> . . . . .	204
4.1.1	Aufbau und Krümmungen . . . . .	204
<b>4.2</b>	<b>Kraftlinien</b> . . . . .	208
4.2.1	Allgemeines . . . . .	208
4.2.2	Absteigende zentrale Kraftlinien . . . . .	208
4.2.3	Anteriore Körperlinie . . . . .	210
4.2.4	Absteigende anteroposteriore Kraftlinie (AP-Kraftlinie) . . . . .	212
4.2.5	Aufsteigende posteroanteriore Kraftlinien (PA-Kraftlinie) . . . . .	212
4.2.6	Das Kräftepolygon (Vieleck der Kräfte) . . . . .	214
<b>4.3</b>	<b>Knöchernen Wirbelsäule</b> . . . . .	216
4.3.1	Architektur eines Wirbels (C3–L5) . . . . .	216
4.3.2	Charakteristische Gestaltungsmerkmale der HWS . . . . .	216

4.3.3	Charakteristische Gestaltungsmerkmale der BWS . . . . .	218
4.3.4	Charakteristische Gestaltungsmerkmale der LWS . . . . .	218
<b>4.4</b>	<b>Bandscheibe (Discus intervertebralis)</b> . . . . .	<b>220</b>
4.4.1	Anatomie . . . . .	220
4.4.2	Osteopathische Korrespondenzen . . . . .	220
4.4.3	Behandlungshinweise . . . . .	220
<b>4.5</b>	<b>Bandapparat der Wirbelsäule</b> . . . . .	<b>222</b>
4.5.1	Anatomie . . . . .	222
4.5.2	Osteopathische Korrespondenzen . . . . .	224
4.5.3	Behandlungshinweise . . . . .	224
<b>4.6</b>	<b>Gelenke der Wirbelsäule</b> . . . . .	<b>226</b>
4.6.1	Kopfgelenke . . . . .	226
4.6.2	Wirbelbogengelenke (Artt. zygapophysiales) . . . . .	226
4.6.3	Rückenmarkshäute (Meningen) . . . . .	228
<b>4.7</b>	<b>Faszien und Muskeln</b> . . . . .	<b>230</b>
4.7.1	Fascia thoracolumbalis (FTL) . . . . .	230
4.7.2	Autochthone Rückenmuskulatur: Allgemeines . . . . .	230
4.7.3	Autochthone Rückenmuskulatur: lateraler Trakt . . . . .	232
4.7.4	Autochthone Rückenmuskulatur: medialer Trakt . . . . .	236
4.7.5	Subokzipitale Muskulatur . . . . .	238
4.7.6	Prävertebrale Halsmuskulatur . . . . .	238
<b>4.8</b>	<b>Nerven und Gefäße</b> . . . . .	<b>240</b>
4.8.1	Rückenmark (Medulla spinalis) und Spinalnerven . . . . .	240
4.8.2	Arterien . . . . .	242
4.8.3	Venen . . . . .	244
<b>4.9</b>	<b>Dermatom, Myotom, Sklerotom, Viszerotom</b> . . . . .	<b>246</b>
4.9.1	Segment . . . . .	246
4.9.2	Dermatom . . . . .	246
4.9.3	Myotom . . . . .	249
4.9.4	Sklerotom . . . . .	250
4.9.5	Viszerotom . . . . .	250
4.9.6	Vegetatives Nervensystem (VNS) . . . . .	252
<b>5</b>	<b>Schultergürtel und Schultergelenk</b> . . . . .	<b>254</b>
<b>5.1</b>	<b>Überblick</b> . . . . .	<b>254</b>
5.1.1	Schultergürtel und -gelenk . . . . .	254
5.1.2	Regionen . . . . .	254
<b>5.2</b>	<b>Faszienhülle, oberflächliche ventrale Schichten</b> . . . . .	<b>256</b>
5.2.1	Oberflächliche Brustfaszie (Faszie des M. pectoralis major) . . . . .	256
5.2.2	Achselhöhle . . . . .	256
5.2.3	Fascia axillaris . . . . .	256
5.2.4	M. pectoralis major . . . . .	258
5.2.5	M. deltoideus . . . . .	258
5.2.6	Plexus cervicalis . . . . .	258
5.2.7	Trigonum clavipectorale und Fascia clavipectoralis (tiefe Brustfaszie) . . . . .	260
5.2.8	V. cephalica . . . . .	260
<b>5.3</b>	<b>Tiefe ventrale Schichten</b> . . . . .	<b>262</b>
5.3.1	M. serratus anterior . . . . .	262
5.3.2	M. pectoralis minor . . . . .	262
5.3.3	M. subclavius . . . . .	264
5.3.4	M. coracobrachialis . . . . .	264
5.3.5	M. subscapularis . . . . .	264
5.3.6	Plexus brachialis . . . . .	266
5.3.7	N. musculocutaneus . . . . .	266
5.3.8	N. thoracicus longus . . . . .	266
5.3.9	A. subclavia . . . . .	266
5.3.10	V. subclavia . . . . .	267

<b>5.4</b>	<b>Oberflächliche und tiefe dorsale Schicht</b> . . . . .	268
5.4.1	M. trapezius . . . . .	268
5.4.2	M. deltoideus . . . . .	268
5.4.3	M. latissimus dorsi . . . . .	268
5.4.4	M. teres major . . . . .	268
5.4.5	M. levator scapulae . . . . .	270
5.4.6	Mm. rhomboidei minor und major . . . . .	270
5.4.7	Rotatorenmanschette . . . . .	272
5.4.8	Verbindungen oberflächliche und tiefe Strukturen . . . . .	274
5.4.9	Achsellücken und Trizepsschlitz . . . . .	274
<b>5.5</b>	<b>Knochen und Gelenke des Schultergürtels</b> . . . . .	276
5.5.1	Clavicula (Schlüsselbein) . . . . .	276
5.5.2	Scapula (Schulterblatt) . . . . .	276
5.5.3	Proximaler Humerus . . . . .	280
5.5.4	Schultergelenke: Überblick . . . . .	280
5.5.5	Art. sternoclavicularis . . . . .	282
5.5.6	Art. acromioclavicularis . . . . .	282
5.5.7	Schulterblatt-Thorax-Gelenk . . . . .	284
5.5.8	Subakromiales Nebengelenk . . . . .	284
5.5.9	Art. humeri (Schultergelenk) . . . . .	286
<b>5.6</b>	<b>Nerven</b> . . . . .	288
5.6.1	Plexus brachialis . . . . .	288
<b>5.7</b>	<b>Schnittbilder</b> . . . . .	290
<b>6</b>	<b>Oberarm und Ellenbogengelenk</b> . . . . .	292
<b>6.1</b>	<b>Überblick</b> . . . . .	292
6.1.1	Oberarm und Ellenbogengelenk . . . . .	292
6.1.2	Regionen . . . . .	292
<b>6.2</b>	<b>Faszienhülle, oberflächliche ventrale Schichten</b> . . . . .	294
6.2.1	Fascia brachii und Fascia antebrachii . . . . .	294
6.2.2	N. cutaneus antebrachii lateralis . . . . .	294
6.2.3	M. biceps brachii . . . . .	294
6.2.4	Aponeurosis musculi bicipitis brachii (Aponeurosis bicipitalis; Lacertus fibrosus) . . . . .	296
6.2.5	M. pronator teres . . . . .	296
6.2.6	M. brachioradialis . . . . .	296
6.2.7	Sulcus bicipitalis medialis und Engpassstellen . . . . .	298
<b>6.3</b>	<b>Tiefe ventrale Schichten</b> . . . . .	300
6.3.1	Septum intermusculare brachii mediale und laterale . . . . .	300
6.3.2	M. brachialis . . . . .	300
<b>6.4</b>	<b>Dorsale Schichten</b> . . . . .	302
6.4.1	M. triceps brachii . . . . .	302
6.4.2	M. anconeus . . . . .	302
6.4.3	Rete articulare cubiti . . . . .	302
<b>6.5</b>	<b>Art. cubiti (Ellenbogengelenk)</b> . . . . .	304
6.5.1	Distaler Humerus . . . . .	304
6.5.2	Radius (Speiche) und Ulna (Elle): proximaler Bereich . . . . .	304
6.5.3	Art. cubiti als Ganzes . . . . .	306
6.5.4	Bänder . . . . .	308
<b>6.6</b>	<b>Schnittbilder</b> . . . . .	310
<b>7</b>	<b>Unterarm, Handgelenk und Hand</b> . . . . .	312
<b>7.1</b>	<b>Überblick</b> . . . . .	312
7.1.1	Unterarm, Handgelenk und Hand . . . . .	312
7.1.2	Regionen . . . . .	312
<b>7.2</b>	<b>Faszienhülle, oberflächliche ventrale Schichten</b> . . . . .	314
7.2.1	Fascia antebrachii . . . . .	314
7.2.2	Palmaraponeurose (Aponeurosis palmaris) . . . . .	314

7.2.3	Oberflächliche Unterarmflexoren . . . . .	316
7.2.4	Loge von Guyon (Canalis ulnaris) . . . . .	318
7.2.5	Arcus palmaris superficialis . . . . .	318
7.2.6	Canalis carpi (Karpalkanal, Karpaltunnel) . . . . .	320
7.2.7	Sehnenscheiden der Hand . . . . .	322
7.2.8	Ring- und Kreuzbänder der Finger . . . . .	322
7.2.9	Oberflächliche Muskulatur von Thenar und Hypothenar. . . . .	326
<b>7.3</b>	<b>Tiefe ventrale Schichten</b> . . . . .	<b>330</b>
7.3.1	M. supinator und tiefe Flexoren des Unterarms. . . . .	330
7.3.2	Tiefe Flexoren der Hand . . . . .	332
<b>7.4</b>	<b>Dorsale Schichten</b> . . . . .	<b>334</b>
7.4.1	Fascia antebrachii, Retinaculum musculorum extensorum . . . . .	334
7.4.2	Dorsalaponeurose. . . . .	334
7.4.3	Sehnenscheiden und Sehnenfächer. . . . .	334
7.4.4	Oberflächliche Unterarmextensoren . . . . .	338
7.4.5	Tiefe Unterarmextensoren . . . . .	340
7.4.6	Mm. interossei dorsales . . . . .	340
<b>7.5</b>	<b>Hand- und Fingergelenke</b> . . . . .	<b>344</b>
7.5.1	Radius (Speiche) und Ulna (Elle): distaler Bereich. . . . .	344
7.5.2	Handwurzelknochen (Ossa carpi) . . . . .	344
7.5.3	Hand- und Fingerknochen . . . . .	344
7.5.4	Art. radioulnaris distalis . . . . .	346
7.5.5	Handgelenk . . . . .	346
7.5.6	Hand- und Fingergelenke . . . . .	348
7.5.7	Art. carpometacarpalis pollicis (Daumensattelgelenk) . . . . .	348
7.5.8	Bänder . . . . .	350
<b>7.6</b>	<b>Nerven und Gefäße</b> . . . . .	<b>352</b>
7.6.1	N. musculocutaneus . . . . .	352
7.6.2	N. axillaris . . . . .	354
7.6.3	N. radialis. . . . .	356
7.6.4	N. medianus . . . . .	358
7.6.5	N. ulnaris . . . . .	362
7.6.6	Arterien. . . . .	364
7.6.7	Venen. . . . .	366
7.6.8	Lymphbahnen und -knoten . . . . .	368
<b>7.7</b>	<b>Schnittbilder</b> . . . . .	<b>370</b>
<b>8</b>	<b>Beckengürtel und Hüftgelenk</b> . . . . .	<b>372</b>
<b>8.1</b>	<b>Überblick</b> . . . . .	<b>372</b>
8.1.1	Beckengürtel und Hüftgelenk . . . . .	372
8.1.2	Regionen . . . . .	372
<b>8.2</b>	<b>Faszienhülle, oberflächliche ventrale Schichten</b> . . . . .	<b>374</b>
8.2.1	Fascia lata . . . . .	374
8.2.2	Trigonum femorale . . . . .	374
8.2.3	Lig. inguinale (Leistenband) . . . . .	376
8.2.4	Lacuna musculorum . . . . .	376
8.2.5	Lacuna vasorum . . . . .	376
<b>8.3</b>	<b>Tiefe ventrale Schichten</b> . . . . .	<b>378</b>
8.3.1	Innere Hüftmuskeln und M. psoas minor . . . . .	378
8.3.2	Fascia iliopsoas. . . . .	378
8.3.3	Adduktorengruppe (mediale Oberschenkelmuskulatur). . . . .	382
<b>8.4</b>	<b>Dorsale Schichten</b> . . . . .	<b>388</b>
8.4.1	Fascia glutea . . . . .	388
8.4.2	Mm. glutei . . . . .	390
8.4.3	M. tensor fasciae latae . . . . .	392
8.4.4	M. piriformis . . . . .	392

8.4.5	Pelvitrochantäre Muskulatur und Fascia obturatoria . . . . .	394
8.4.6	Alcock-Kanal (Canalis pudendalis) . . . . .	394
<b>8.5</b>	<b>Beckengürtel und Hüftgelenk</b> . . . . .	<b>396</b>
8.5.1	Beckengürtel als Gesamtheit . . . . .	396
8.5.2	Os coxae . . . . .	398
8.5.3	Acetabulum . . . . .	400
8.5.4	Membrana obturatoria . . . . .	402
8.5.5	Symphysis pubica . . . . .	402
8.5.6	Iliosakralgelenk (Art. sacroiliaca, Kreuzbein-Darmbein-Gelenk). . . . .	404
8.5.7	Proximales Os femoris (Femur) . . . . .	408
8.5.8	Art. coxae (Hüftgelenk) . . . . .	410
<b>8.6</b>	<b>Nerven: Plexus lumbalis und Plexus sacralis</b> . . . . .	<b>412</b>
8.6.1	N. iliohypogastricus . . . . .	412
8.6.2	N. ilioinguinalis . . . . .	412
8.6.3	N. genitofemoralis . . . . .	412
8.6.4	N. cutaneus femoris lateralis. . . . .	413
8.6.5	N. femoralis . . . . .	414
8.6.6	N. obturatorius . . . . .	416
8.6.7	N. gluteus superior . . . . .	418
8.6.8	N. gluteus inferior. . . . .	418
8.6.9	N. cutaneus femoris posterior. . . . .	418
8.6.10	N. pudendus . . . . .	418
<b>8.7</b>	<b>Schnittbilder.</b> . . . . .	<b>420</b>
<b>9</b>	<b>Oberschenkel und Kniegelenk</b> . . . . .	<b>422</b>
<b>9.1</b>	<b>Überblick.</b> . . . . .	<b>422</b>
9.1.1	Oberschenkel und Kniegelenk. . . . .	422
9.1.2	Regionen . . . . .	422
<b>9.2</b>	<b>Faszienhülle, oberflächliche ventrale Schichten.</b> . . . . .	<b>424</b>
9.2.1	Fascia lata . . . . .	424
9.2.2	Tractus iliotibialis . . . . .	424
9.2.3	M. sartorius . . . . .	426
9.2.4	M. quadriceps femoris . . . . .	426
9.2.5	Adduktorenkanal (Canalis adductorius) . . . . .	426
<b>9.3</b>	<b>Tiefe ventrale Schichten.</b> . . . . .	<b>430</b>
9.3.1	Intermuskulare Septen . . . . .	430
<b>9.4</b>	<b>Dorsale Schichten</b> . . . . .	<b>432</b>
9.4.1	Fascia poplitea . . . . .	432
9.4.2	M. semitendinosus und M. semimembranosus . . . . .	432
9.4.3	Pes anserinus („Gänsefüßchen“) . . . . .	434
9.4.4	M. biceps femoris . . . . .	434
9.4.5	M. popliteus . . . . .	434
<b>9.5</b>	<b>Kniegelenk (Art. genus).</b> . . . . .	<b>436</b>
9.5.1	Distaler Femur. . . . .	436
9.5.2	Proximale Tibia (Schienbein) und Fibula (Wadenbein) . . . . .	436
9.5.3	Patella (Kniescheibe) . . . . .	436
9.5.4	Art. genus als Ganzes . . . . .	438
9.5.5	Bänder . . . . .	440
9.5.6	Menisken . . . . .	442
9.5.7	Art. tibiofibularis proximalis. . . . .	442
<b>9.6</b>	<b>Schnittbilder.</b> . . . . .	<b>444</b>
<b>10</b>	<b>Unterschenkel, Fußgelenke und Fuß</b> . . . . .	<b>446</b>
<b>10.1</b>	<b>Überblick.</b> . . . . .	<b>446</b>
10.1.1	Unterschenkel, Fußgelenke und Fuß . . . . .	446
10.1.2	Regionen . . . . .	446

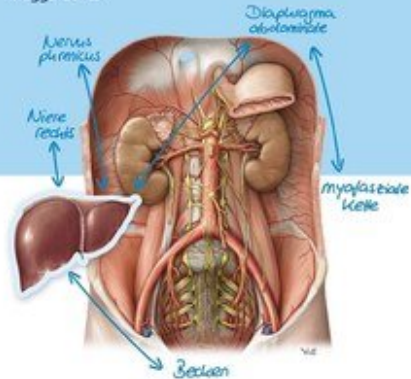


<b>10.2</b>	<b>Faszienhülle, oberflächliche ventrale Schichten</b> . . . . .	448
10.2.1	Fascia cruris . . . . .	448
10.2.2	Fascia dorsalis pedis. . . . .	448
10.2.3	Retinaculum musculorum extensorum. . . . .	448
10.2.4	Oberflächliche Unterschenkelmuskulatur . . . . .	450
10.2.5	Oberflächliche Muskulatur des Fußrückens . . . . .	450
10.2.6	Tiefe Unterschenkelmuskulatur . . . . .	454
10.2.7	Septum intermusculare cruris posterius und anterior . . . . .	455
<b>10.3</b>	<b>Dorsale Schichten</b> . . . . .	456
10.3.1	Fascia cruris . . . . .	456
10.3.2	Retinaculum musculorum fibularium. . . . .	456
10.3.3	Retinaculum musculorum flexorum . . . . .	456
10.3.4	Plantaraponeurose (Aponeurosis plantaris) . . . . .	458
10.3.5	Oberflächliche Flexorengruppe des Unterschenkels . . . . .	460
10.3.6	Oberflächliche Muskeln der Fußsohle . . . . .	462
10.3.7	Tiefe Flexorengruppe des Unterschenkels . . . . .	464
10.3.8	Tiefe Muskeln der Fußsohle . . . . .	466
10.3.9	Sesambeine (Ossa sesamoidea) am Großzehengrundgelenk . . . . .	470
10.3.10	Fußgewölbe . . . . .	470
<b>10.4</b>	<b>Fuß- und Zehengelenke</b> . . . . .	474
10.4.1	Tibia (Schienbein) und Fibula (Wadenbein) (distaler Bereich). . . . .	474
10.4.2	Fußwurzel-, Mittelfuß- und Zehenknochen . . . . .	474
10.4.3	Syndesmosis tibiofibularis . . . . .	475
10.4.4	Oberes Sprunggelenk (Art. talocruralis) . . . . .	476
10.4.5	Unteres Sprunggelenk . . . . .	478
10.4.6	Fuß- und Zehengelenke . . . . .	480
<b>10.5</b>	<b>Nerven und Gefäße</b> . . . . .	482
10.5.1	N. ischiadicus . . . . .	482
10.5.2	Arterien. . . . .	484
10.5.3	Venen. . . . .	486
10.5.4	Lymphbahnen und -knoten . . . . .	488
<b>10.6</b>	<b>Schnittbilder</b> . . . . .	490
<b>11</b>	<b>Faszien</b> . . . . .	494
<b>11.1</b>	<b>Faszien und Modelle der faszialen Verbindungen</b> . . . . .	494
11.1.1	Definition und Funktionalität . . . . .	494
11.1.2	Strukturelle Verschiedenheiten von Faszien . . . . .	495
11.1.3	Diaphragmen und ihre Bedeutung im Faszien-system . . . . .	496
11.1.4	Zentralsehne . . . . .	498
11.1.5	Bogensehne . . . . .	502
<b>11.2</b>	<b>Myofasziale Wirkungsketten</b> . . . . .	504
11.2.1	Grundmodell. . . . .	504
11.2.2	Oberflächliche Rückenlinie. . . . .	504
11.2.3	Oberflächliche Frontallinie . . . . .	506
11.2.4	Laterallinien . . . . .	506
11.2.5	Spirallinien . . . . .	506
11.2.6	Armlinien. . . . .	508
11.2.7	Funktionelle Linien . . . . .	510
11.2.8	Tiefe Frontallinie. . . . .	510
<b>12</b>	<b>Abkürzungen</b> . . . . .	512
<b>13</b>	<b>Glossar</b> . . . . .	513
<b>14</b>	<b>Literaturverzeichnis</b> . . . . .	516
	<b>Sachverzeichnis</b> . . . . .	519

# Anatomie für Osteopathen

Lehrbuch und Atlas

Magga Corts



 Thieme

Magga Corts

## [Anatomie für Osteopathen](#)

Lehrbuch und Atlas

528 pages, hb  
publication 2019



**order**

More books on homeopathy, alternative medicine and a healthy life

[www.narayana-verlag.com](http://www.narayana-verlag.com)