

Eyal Lederman Harmonische Techniken

Reading excerpt

[Harmonische Techniken](#)

of [Eyal Lederman](#)

Publisher: Elsevier Urban&Fischer Verlag



<http://www.narayana-verlag.com/b3693>

In the [Narayana webshop](#) you can find all english books on homeopathy, alternative medicine and a healthy life.

Copying excerpts is not permitted.

Narayana Verlag GmbH, Blumenplatz 2, D-79400 Kandern, Germany

Tel. +49 7626 9749 700

Email info@narayana-verlag.com

<http://www.narayana-verlag.com>



3 Beispiele für harmonische Schwingungen im

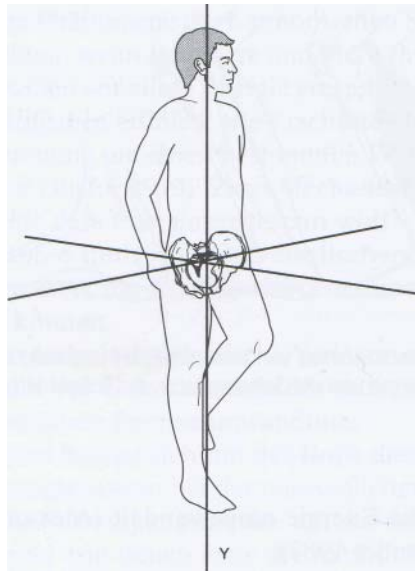


Abb. 3.2: Die drei Bewegungsachsen

Körperpendel

Zur Erhaltung der Energie trägt jedoch nicht nur die Elastizität der elastischen Körpergewebe bei. Bei einer rhythmischen Bewegung kommt es darüber hinaus auch noch zu einer Pendelbewegung des Körpers und seiner verschiedenen Massen. Die rhythmische Energieumwandlung von potenzieller in kinetische Energie und umgekehrt führt zu einer generellen Einsparung von Energie (Gracovetsky und Iacono 1987). Zum besseren Verständnis dieser Pendelbewegungsmuster beschreibt man die Bewegung des Körpers im Raum mithilfe dreier räumlicher Bezugssysteme (Abb. 3.2):

- x-Achse, die Sagittalachse des Körpers
- y-Achse, die Längsachse des Körpers
- 30 - z-Achse, die Transversalachse des Körpers (von einer Seite auf die andere)

Jeder Körperteil kann in Bezug auf diese Achsen vor allem zwei Arten von Bewegung vollführen:

- eine *Translationsbewegung*, also die Bewegung entlang den Achsen
- eine *Rotationsbewegung*, also die Drehung einer Masse um ihre Achse (wie ein sich drehender Kreisel)

Im Wesentlichen kann sich ein Objekt oder eine Masse entlang einer der drei Achsen bewegen oder um eine dieser Achsen drehen oder eine beliebige Kombination dieser sechs Bewegungsmuster zeigen (siehe unten).

Die zwei Bewegungsformen werden im Folgenden anhand des Beckens beschrieben. Diese Muster sind jedoch bei den Bewegungen aller Körpermassen zu beobachten.

Translationsbewegung

Die Translationsbewegung des Körpers kann man am besten am Bewegungsablauf beim Gehen verdeutlichen, bei dem sich der Schwerpunkt des Körpers (gegenüber vom Segment S2) entlang der drei Achsen bewegt (Abb. 3.3) (Inman 1966, Carlsoo 1978):

»Vertikalverlagerung entlang der y-Achse, die für die Auf-und-ab-Bewegung des Körpers verantwortlich ist (Abb. 3.4). Diese Bewegung ist eindeutig eine sinusförmige Bewegung mit einer Amplitude von etwa vier bis fünf Zentimetern zwischen den Maxima der Kurve.

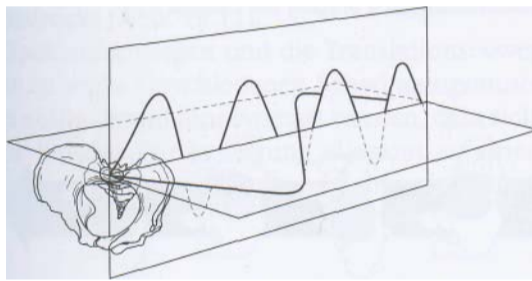


Abb. 3.3: Translationsbewegung des Beckens entlang der drei Achsen



Eyal Lederman

[Harmonische Techniken](#)

Rhythmische Behandlung in der Osteopathie

256 pages, pb
publication 2006



order

More books on homeopathy, alternative medicine and a healthy life www.narayana-verlag.com