

# Isolde Richter Prüfungstraining für Heilpraktiker

Reading excerpt

[Prüfungstraining für Heilpraktiker](#)

of [Isolde Richter](#)

Publisher: Elsevier Urban&Fischer Verlag



<http://www.narayana-verlag.com/b20409>

In the [Narayana webshop](#) you can find all english books on homeopathy, alternative medicine and a healthy life.

Copying excerpts is not permitted.

Narayana Verlag GmbH, Blumenplatz 2, D-79400 Kandern, Germany

Tel. +49 7626 9749 700

Email [info@narayana-verlag.com](mailto:info@narayana-verlag.com)

<http://www.narayana-verlag.com>



! Bezeichnen Sie die anatomischen Strukturen im und nahe am Herzen!

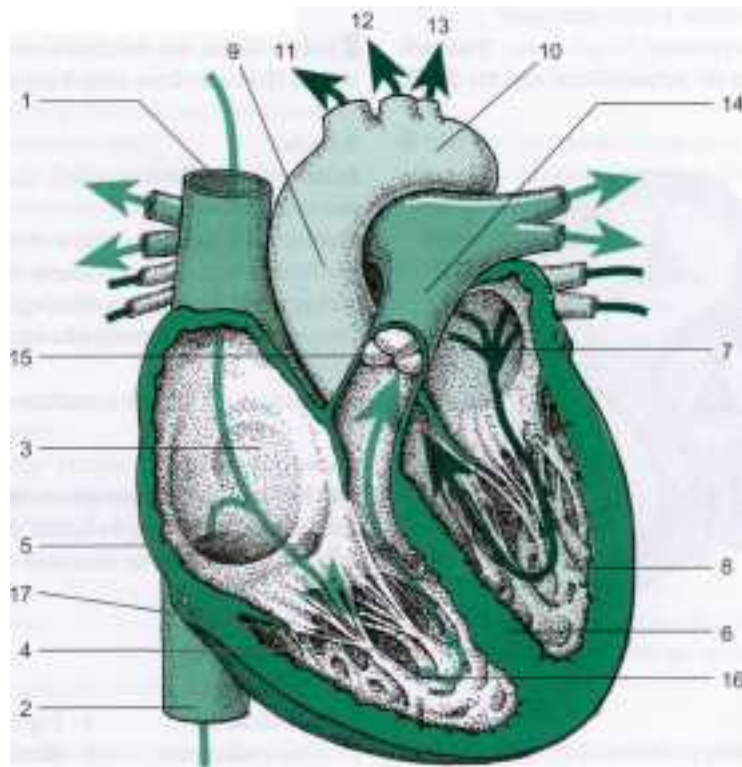


Abb. 5.3 Anatomische Darstellung eines aufgeschnittenen Herzens. [L190]

**Lösung**

- |  |   |
|--|---|
| 1 Obere Hohlvene (Vena cava superior)                            | 10 Aortenbogen (Arcus aortae)                           |
| 2 Untere Hohlvene (Vena cava inferior)                           | 11 Arm-Kopf-Schlagaderstamm (Truncus brachiocephalicus) |
| 3 Rechter Vorhof (Atrium dextrum)                                | 12 Gemeinsame Halsschlagader (A. carotis communis)      |
| 4 Rechte Kammer (Ventriculus dexter)                             | 13 Schlüsselbeinschlagader (A. subclavia)               |
| 5 Einmündungsstelle der Herzvenen (Kranzbucht, Sinus coronarius) | 14 Stamm der Lungenschlagader (Truncus pulmonalis)      |
| 6 Herzscheidewand (Septum, Septum interventriculare)             | 15 Pulmonalklappe (Valva trunci pulmonalis)             |
| 7 Linker Vorhof (Atrium sinistrum)                               | 16 Papillarmuskel (M. papillaris)                       |
| 8 Linke Kammer (Ventriculus sinister)                            | 17 Sehnenfaden der Klappe (Chorda tendinea)             |
| 9 Aufsteigende Aorta (Aorta ascendens)                           |   |

ten gebessert wird. Orthopnoe tritt typischerweise bei bestehender Linksherzinsuffizienz auf.

**Was meint man mit dem Begriff „durchgestaute“ Rechtsherzinsuffizienz?**

**Antwort**

Mit „durchgestauter“ Rechtsherzinsuffizienz meint man, dass zuerst eine **Insuffizienz** der **linken Herzhälfte** vorlag, die dann zu **Stauungserscheinungen** im **kleinen Kreislauf** und schließlich zur **Rechtsherzinsuffizienz** geführt hat.

**Schildern Sie einen typischen Asthma-cardiale-Anfall!**

**Antwort**

Bei Asthma cardiale kommt es nachts zu **Anfällen** von **Atemnot**, die mit **starkem Herzklopfen** und **großem Lufthunger** einhergehen. Der Betroffene richtet sich auf, meist öffnet er noch das Fenster, um einige tiefe Atemzüge zu nehmen. Dadurch verschwinden im Allgemeinen die Beschwerden prompt.

**Was meint man mit „Cor pulmonale“?**

**Antwort**

Eine Lungenerkrankung hat zu einer Drucksteigerung im Lungenkreislauf und somit zu einer **erhöhten Druckbelastung** des **rechten Herzens** geführt. Dies mündet schließlich in eine Rechtsherzhypertrophie und später eventuell in eine -dilatation mit nachfolgender **Rechtsherzinsuffizienz**.

**Übrigens:** Von Cor pulmonale spricht man **nicht**, wenn zuerst eine Linksherzinsuffizienz auftrat, die zur Lungenbelastung und letztendlich zur „durchgestauten“ Rechtsherzinsuffizienz geführt hat.

**Geben Sie an, warum Sie bei Ihrem Patienten bei Gewichtszunahme, neben anderen differenzialdiagnostischen Überlegungen, eine Herzerkrankung mit in Betracht ziehen müssen!**

**Antwort**

Die Gewichtszunahme könnte durch eine **Rechtsherzinsuffizienz** bedingt sein. Dabei hat das **Rückwärtsversagen** des Herzens dazu geführt, dass die

Zwischenzellflüssigkeit nicht richtig abtransportiert werden kann. Die typischsten Beschwerden, über die der Patient in diesem Zusammenhang klagt, sind abendlich geschwollene Knöchelödeme und Nykturie. Dabei ist zu beachten, dass erst ab einer Gewichtszunahme von 5 kg äußerlich sichtbare Ödeme auftreten.

**Wodurch kann es bei einer Linksherzinsuffizienz zu diskontinuierlichen Nebengeräuschen kommen?**

**Antwort**

Durch die Linksherzinsuffizienz kommt es zu Stauungserscheinungen im Lungenkreislauf. Dies führt zum Austritt von **Flüssigkeit** in die **Alveolen**, wodurch es zu spätinspiratorischen, diskontinuierlichen Nebengeräuschen (feuchten Rasselgeräuschen) kommt.

**Begründen Sie, warum es sinnvoll sein kann, bei Herzinsuffizienz die Leberwerte labormäßig zu bestimmen!**

**Antwort**

Zum einen kann es durch ein Rückwärtsversagen des rechten Herzens zu einer **stauungsbedingten Lebervergrößerung** und damit zu einer **eingeschränkten Funktionsleistung** kommen. Zum anderen könnte die Leber durch ein Vorwärtsversagen des linken Herzens bereits geschädigt sein, da es dadurch zu einer **Minderversorgung** der Leber mit Sauerstoff und Nährstoffen kommt.

**Darf ein Heilpraktiker eine Herzinsuffizienz behandeln?**

**Antwort**

Grundsätzlich ja. Allerdings müssen **schwere Formen** von Herzinsuffizienz vom **Arzt** behandelt werden, da hier die naturheilkundlichen therapeutischen Maßnahmen nicht ausreichen. Leichtere Formen von Herzinsuffizienz können aber naturheilkundlich gut behandelt werden (z.B. phytotherapeutisch, hydrotherapeutisch oder durch Atemtherapie).

Ein Patient hat von seinem Arzt Diuretika verordnet bekommen, um die Harnausscheidung zu fördern. Außerdem soll er gleichzeitig gerinnungshemmende Mittel (Antikoagulanzen) einnehmen, was ihm unverständlich ist. Deshalb möchte er nun von Ihnen wissen, ob er die Antikoagulanzen auch einnehmen soll oder ob er hierauf nicht verzichten könnte. Wie gehen Sie in diesem Fall vor?

#### Antwort

Der Patient muss darauf hingewiesen werden, dass es durch die **Diuretika** zu einer **Bluteindickung** und damit zu einer **erhöhten Thromboseneigung** kommt. Die **Antikoagulanzen müssen genommen** werden, um die Fließeigenschaft des Bluts wieder zu verbessern, da er sonst damit rechnen muss, z. B. einen Herzinfarkt oder einen Hirnschlag zu erleiden.

Bei welcher Erkrankung werden ACE-Hemmer in der Schulmedizin eingesetzt?

#### Antwort

ACE-Hemmer werden zur **Blutdrucksenkung** eingesetzt. Sie verhindern die Bereitstellung von Angiotensin und damit eine Verengung der Blutgefäße, die Freisetzung von Aldosteron und das vermehrte Zurückhalten von Natrium im Blut. Auf diesen Eigenschaften beruht ihre **blutdrucksenkende Wirkung**.

## Multiple-choice-Fragen

Welche Aussagen über das Herz sind zutreffend?

- 1 Das Herz liegt im Brustkorb.
- 2 Die innerste Herzschicht ist das Epikard.
- 3 Die Atrioventrikularklappen sind Taschenklappen.
- 4 Am Herzen gibt es ein Atrium dextrum, ein Atrium sinistrum, ein Ventriculus dexter, ein Ventriculus sinister und ein Ventriculus coronarius.

- 5 Die linke Herzkammerwand ist dicker als die rechte.
- 6 Die Herzklappen werden von der Herzmuskelschicht gebildet.

#### Lösung

Die Antworten 1 und 5 sind richtig.

Anmerkungen:

- Punkt 2: Die Herzinnenschicht heißt Endokard.
- Punkt 3: Die Atrioventrikularklappen sind Segelklappen.
- Punkt 4: Falsch ist Ventriculus coronarius, da es ihn überhaupt nicht gibt.
- Punkt 6: Die Herzklappen werden von der Herzinnenschicht gebildet.

Welche Aussagen über die Herzklappen sind richtig?

- 1 Die Mitralklappe ist die zweizipfelige Klappe. Sie liegt zwischen rechtem Vorhof und rechter Kammer.
- 2 Die Trikuspidalklappe ist die dreizipfelige Klappe. Sie liegt zwischen rechtem Vorhof und rechter Kammer.
- 3 Die Aortenklappe ist eine Semilunarklappe. Sie liegt zwischen der linken Kammer und dem Abgang der Aorta.
- 4 Die Pulmonalklappe gehört zu den Atrioventrikularklappen.
- 5 Die Taschenklappen sind durch Sehnenfäden, die an Papillarmuskeln sitzen, an der Kammerwand befestigt.

#### Lösung

Die Antworten 2 und 3 sind richtig.

Anmerkungen:

- Punkt 1: Die Mitralklappe liegt zwischen linkem Vorhof und linker Kammer.
- Punkt 4: Die Atrioventrikularklappen sind die Mitralklappe und die Trikuspidalklappe.
- Punkt 5: Nur die Segelklappen sind durch Sehnenfäden über Papillarmuskeln mit der Kammerwand verbunden.



Isolde Richter

[Prüfungstraining für Heilpraktiker](#)

2000 Prüfungsfragen zum Lehrbuch für Heilpraktiker

430 pages, pb  
publication 2016



More books on homeopathy, alternative medicine and a healthy life [www.narayana-verlag.com](http://www.narayana-verlag.com)